

# SMART FLOOR



# Creek



R5K2 Beige Rettificato 60x120 - 23<sup>5/8</sup> x 47<sup>1/4</sup>

gres porcellanato / porcelain stoneware / feinsteinzeug / grès cérame émaillé / gres porcelánico / керамогранит

gruppo B1a UNI EN 14411\_G



FORMATI / SIZES / FORMATE / FORMATS / FORMATOS / ФОРМАТЫ

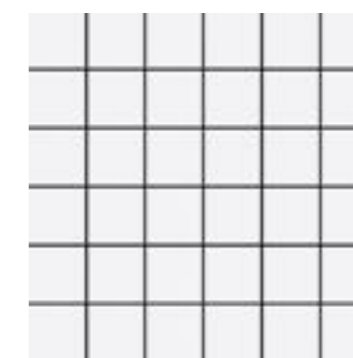
<b>60x120 cm</b> 23 <sup>5/8</sup> x 47 <sup>1/4</sup> ± 9,5 mm	<b>75x75 cm</b> 29 <sup>1/2</sup> x 29 <sup>1/2</sup> ± 9,5 mm	<b>60x60 cm</b> 23 <sup>5/8</sup> x 23 <sup>5/8</sup> ± 9,5 mm	<b>45x45 cm</b> 17 <sup>11/16</sup> x 17 <sup>11/16</sup> ± 9 mm	<b>30x60 cm</b> 11 <sup>13/16</sup> x 23 <sup>5/8</sup> ± 9,5 mm
---	--	--	--	--

SMART WALL  
Creek Wall > p.56

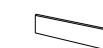
## Bianco



R5K0	60x120	Rett
R9EQ	75x75	Rett
R4EF	60x60	Rett
R5J4	45x45	Rett
R4HM	30x60	Rett
R4NP	30x60	Strutt Rett



R5LU	30x30	Mosaico
------	-------	---------



R5MX	7x60	BT.B.C.
R9FF	7x75	BT.B.C.
R77Q	8x45	BT.B.C.



R5LZ	15x60	E.ELLE Strutt
------	-------	---------------

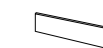
## Grigio



R5JZ	60x120	Rett
R9ER	75x75	Rett
R4EE	60x60	Rett
R5J3	45x45	Rett
R4HL	30x60	Rett
R4NN	30x60	Strutt Rett



R5LT	30x30	Mosaico
------	-------	---------

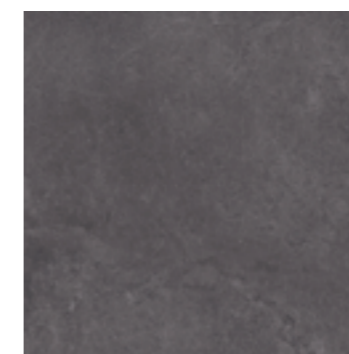


R5MV	7x60	BT.B.C.
R9FG	7x75	BT.B.C.
R77R	8x45	BT.B.C.

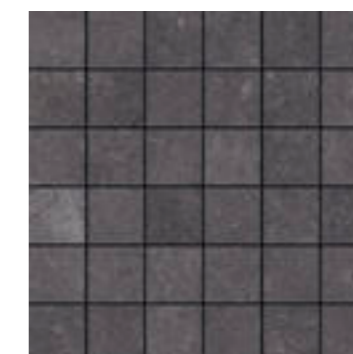


R5LY	15x60	E.ELLE Strutt
------	-------	---------------

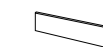
## Antracite



R5JY	60x120	Rett
R9EW	75x75	Rett
R4ED	60x60	Rett
R5J2	45x45	Rett
R4HK	30x60	Rett
R4NM	30x60	Strutt Rett



R5LS	30x30	Mosaico
------	-------	---------



R5MU	7x60	BT.B.C.
R9FH	7x75	BT.B.C.
R77S	8x45	BT.B.C.



R5LX	15x60	E.ELLE Strutt
------	-------	---------------

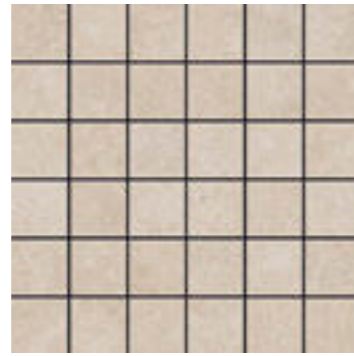
# Creek

60x120 - 23<sup>5/8</sup>"x47<sup>1/4</sup>" 75x75 - 29<sup>1/2</sup>"x29<sup>1/2</sup>" 60x60 - 23<sup>5/8</sup>"x23<sup>5/8</sup>" 45x45 - 17<sup>11/16</sup>"x17<sup>11/16</sup>" 30x60 - 11<sup>13/16</sup>"x23<sup>5/8</sup>" 30x30 - 11<sup>13/16</sup>"x11<sup>13/16</sup>"

## Avorio



**R5K1** 60x120 Rett  
**R9ES** 75x75 Rett  
**R4EG** 60x60 Rett  
**R5J5** 45x45  
**R4HN** 30x60 Rett  
**R4NQ** 30x60 Strutt Rett



**R5LV** 30x30 Mosaico



**R5MY** 7x60 BT.B.C.  
**R9FK** 7x75 BT.B.C.  
**R77T** 8x45 BT.B.C.

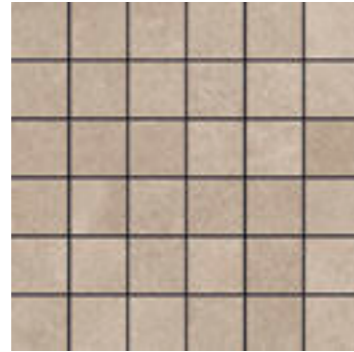


**R5MA** 15x60 E.ELLE Strutt

## Beige



**R5K2** 60x120 Rett  
**R9ET** 75x75 Rett  
**R4EH** 60x60 Rett  
**R5J6** 45x45  
**R4KX** 30x60 Rett  
**R4NR** 30x60 Strutt Rett



**R5LW** 30x30 Mosaico



**R5MZ** 7x60 BT.B.C.  
**R9FJ** 7x75 BT.B.C.  
**R77U** 8x45 BT.B.C.



**R5MC** 15x60 E.ELLE Strutt

## Decors

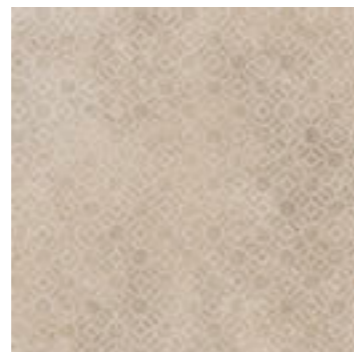


**R5HY** 60x60 Decoro Classic Grigio Rett

Abbinabile ai colori / Matching with colours / Mit den Grundfliesen kombinierbar / Peut s'associer aux carreaux de base de couleurs / Puede combinarse con los fondos / Сочетается с фоновой плиткой



**Bianco** **Grigio** **Antracite**



**R5HZ** 60x60 Decoro Classic Avorio Rett

Abbinabile ai colori / Matching with colours / Mit den Grundfliesen kombinierbar / Peut s'associer aux carreaux de base de couleurs / Puede combinarse con los fondos / Сочетается с фоновой плиткой



**Avorio** **Beige**

## TECH INFO

VARIAZIONI CROMATICHE / COLOUR VARIATIONS / FARBVARIATIONEN / VARIATIONS CHROMATIQUES / VARIACIONES CROMÁTICAS / ВАРИАНТЫ ОТТЕНКА



Apprezzabili differenze nell'aspetto di superficie e grafica all'interno della stessa produzione / Clearly distinguishable differences in texture and pattern within the same production run / Auffällige Unterschiede in Aussehen und Struktur innerhalb der gleichen Produktionscharge / Différences visibles au niveau de l'aspect et de la fantaisie entre les carreaux du même lot de production / Diferencias visibles en el aspecto de la superficie y los motivos dentro de un mismo lote de producción / заметные отличия вида поверхности и графики в одной и той же партии

DESTINAZIONE D'USO / INTENDED USE / ANWENDUNGSBEREICH / CHAMP D'APPLICATION / USO PREVISTO / НАЗНАЧЕНИЕ

### H (Naturale/Matt, Strutturato)

Materiali consigliati per sollecitazioni all'abrasione relativamente forti in ambienti anche non protetti da agenti graffianti / Materials recommended for relatively heavy abrasion levels, also in premises not protected against abrasive substances / Materials recommended for relatively heavy abrasion levels, also in premises not protected against abrasive substances / Empfohlen für starke Abriebbeanspruchungen in Bereichen auch ohne Kratzschutzbehandlung / Matériaux recommandés pour des locaux soumis à des fortes contraintes d'abrasion, même non protégés contre les agents abrasifs / Materiales recomendados para soportar esfuerzos de abrasión relativamente intensos incluso en espacios no protegidos frente a agentes abrasivos / Материалы рекомендованы для относительно сильного абразивного воздействия, в том числе в помещениях, не защищенных от царапающих элементов

DECORI / DECORATIVE PIECES / DEKORE / DÉCORS / DECORACIONES / ДЕКОРЫ

### Mosaico

Mosaico assemblato con tratto plastico / Spot-bonded mosaic / Punktverklebtes Mosaik / Mosaïque montée avec trait de colle / Mosaico colocado aplicando cola plástica / Мозаика с сегментами, выполненными из пластмассы - Мозаика, собранная на клеевой точке

PEZZI SPECIALI / TRIMS / SPEZIALTEILE / PIÈCES SPÉCIALES / PIEZAS ESPECIALES / СПЕЦИАЛЬНЫЕ ИЗДЕЛИЯ

### BT.B.C.

Battiscopa Becco Civetta ottenuto da taglio del fondo / Coved Edge Skirting Tile cut from plain tile / Sockelleiste, Halbrundstab, aus Grundfliese geschnitten / Plinthe bord rond découpée dans le fond / Rodapié canto romo conseguido mediante corte del fondo / Плинтус с закругленным краем, полученный из фоновой плитки

### E.Elle

Elemento ad Elle tagliato ed assemblato / Two-piece L-Tile / Schenkelplatte, geschnitten und zusammengesetzt / Élément en L coupé et assemblé / Elemento en forma de "L" cortado y montado / Г-образный элемент, состоящий из двух частей

CARATTERISTICHE / CHARACTERISTICS / EIGENSCHAFTEN / CARACTERISTIQUES / DATOS / ХАРАКТЕРИСТИКИ

<b>R9</b> Naturale/Matt <b>R11</b> Strutturato	<b>PENDULUM</b> classe 1 Naturale/Matt classe 3 Strutturato ptv > 36 Strutturato	<b>D-COF</b> > 0,42	<b>BCR</b> μ > 0,40
<b>C</b> Strutturato			
≤ 175 mm <sup>2</sup>			

CERTIFICAZIONI / CERTIFICATIONS / ZERTIFIZIERUNGEN / CERTIFICATIONS / CERTIFICACIONES / СЕРТИФИКАЦИИ



IMBALLI / PACKAGING / VERPACKUNGEN / EMBALLAGES / EMBALAJES / УПАКОВКИ

		scatole / box / karton / boîte / caja / корбк			pallet / pallet / palette / palette / pallet / поддон			±mm
		□	M <sup>2</sup>	KG	□	M <sup>2</sup>	KG	
60x120	Rettificato	2	1,44	31,47	36	51,84	1132,85	9,5
75x75	Rettificato	2	1,13	24,50	42	47,25	1028,90	9,5
60x60	Rettificato	3	1,08	23,00	40	43,20	920,13	9,5
45x45		5	1,01	22,00	33	33,41	726,04	9
30x60	Naturale, Strutturato	6	1,08	22,99	48	51,84	1103,92	9,5
60x60	Decoro	3	1,08	21,43	40	43,20	857,14	9,5
30x30	Mosaico	4	0,36	8,00	80	28,80	640,00	9,5
7x60	BT.B.C.	15	9,00 ml	14,00	-	-	-	9,5
7x75	BT.B.C.	14	10,5 ml	20,00	-	-	-	9,5
8x45	BT.B.C.	30	13,50 ml	20,20	-	-	-	9
15x60	E.ELLE Strutt	4	0,36	8,00	-	-	-	-



# Replace



R4NW Replace Beige Rettificato 60x60 - 23<sup>5/8</sup> x 23<sup>5/8</sup>" - R9CR Replace Wall Beige Struttura Path 3D 25x76 - 9<sup>13/16</sup> x 29<sup>15/16</sup>"

gres porcellanato / porcelain stoneware / feinsteinzeug / grès cérame émaillé / gres porcelánico / керамогранит

gruppo BIa UNI EN 14411\_G



naturale/  
matt outdoor

FORMATI / SIZES / FORMATE / FORMATS / FORMATOS / ФОРМАТЫ

**60x120 cm**  
23<sup>5/8</sup> x 47<sup>1/4</sup>"  
± 9,5 mm

**75x75 cm**  
29<sup>1/2</sup> x 29<sup>1/2</sup>"  
± 9,5 mm

**60x60 cm**  
23<sup>5/8</sup> x 23<sup>5/8</sup>"  
± 9,5 mm

**45x45 cm**  
17<sup>11/16</sup> x 17<sup>11/16</sup>"  
± 9 mm

**30x60 cm**  
11<sup>13/16</sup> x 23<sup>5/8</sup>"  
± 9,5 mm

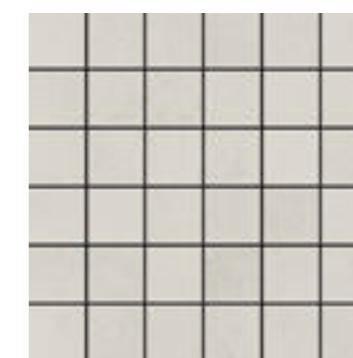
**SMART WALL**  
Replace Wall > p.72

60x120 - 23<sup>5/8</sup> x 47<sup>1/4</sup>" 75x75 - 29<sup>1/2</sup> x 29<sup>1/2</sup>" 60x60 - 23<sup>5/8</sup> x 23<sup>5/8</sup>" 45x45 - 17<sup>11/16</sup> x 17<sup>11/16</sup>" 30x60 - 11<sup>13/16</sup> x 23<sup>5/8</sup>" 30x30 - 11<sup>13/16</sup> x 11<sup>13/16</sup>"

## Bianco



**R48Q** 60x120 Rett  
**R9EH** 75x75 Rett  
**R4NV** 60x60 Rett  
**R5JF** 60x60 Rett C2  
**R55K** 45x45  
**R4PF** 30x60 Rett  
**R4QE** 30x60 Strutt Rett



**R5ML** 30x30 Mosaico



**R5ND** 7x60 BT.B.C.  
**R9FA** 7x75 BT.B.C.  
**R77F** 8x45 BT.B.C.



**R5MR** 15x60 E.ELLE Strutt

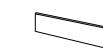
## Grigio



**R47Y** 60x120 Rett  
**R9EM** 75x75 Rett  
**R4NT** 60x60 Rett  
**R5JD** 60x60 Rett C2  
**R55J** 45x45  
**R4PE** 30x60 Rett  
**R4QD** 30x60 Strutt Rett



**R5MK** 30x30 Mosaico



**R5NC** 7x60 BT.B.C.  
**R9FD** 7x75 BT.B.C.  
**R77G** 8x45 BT.B.C.



**R5MQ** 15x60 E.ELLE Strutt

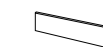
## Antracite



**R47S** 60x120 Rett  
**R9EN** 75x75 Rett  
**R4NS** 60x60 Rett  
**R5JA** 60x60 Rett C2  
**R52J** 45x45  
**R4PD** 30x60 Rett  
**R4QC** 30x60 Strutt Rett



**R5MJ** 30x30 Mosaico



**R5NA** 7x60 BT.B.C.  
**R9FC** 7x75 BT.B.C.  
**R77H** 8x45 BT.B.C.



**R5MP** 15x60 E.ELLE Strutt

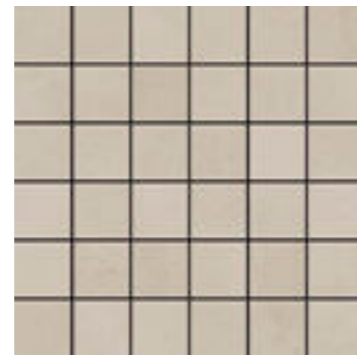
# Replace

60x120 - 23<sup>5/8</sup>"x47<sup>1/4</sup>" 75x75 - 29<sup>1/2</sup>"x29<sup>1/2</sup>" 60x60 - 23<sup>5/8</sup>"x23<sup>5/8</sup>" 45x45 - 17<sup>11/16</sup>"x17<sup>11/16</sup>" 30x60 - 11<sup>13/16</sup>"x23<sup>5/8</sup>" 30x30 - 11<sup>13/16</sup>"x11<sup>13/16</sup>"

## Beige



**R48T** 60x120 Rett  
**R9EJ** 75x75 Rett  
**R4NW** 60x60 Rett  
**R5JG** 60x60 Rett C2  
**R55L** 45x45  
**R4PG** 30x60 Rett  
**R4VY** 30x60 Strutt Rett



**R5MM** 30x30 Mosaico



**R5NE** 7x60 BT.B.C.  
**R9EZ** 7x75 BT.B.C.  
**R77J** 8x45 BT.B.C.

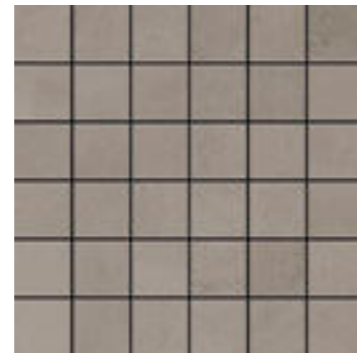


**R5MS** 15x60 E.ELLE Strutt

## Tortora



**R48N** 60x120 Rett  
**R9EK** 75x75 Rett  
**R4NU** 60x60 Rett  
**R5JH** 60x60 Rett C2  
**R55M** 45x45  
**R4PH** 30x60 Rett  
**R4VZ** 30x60 Strutt Rett



**R5MN** 30x30 Mosaico

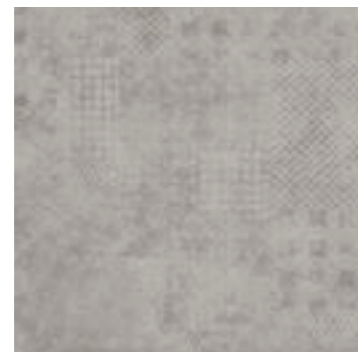


**R5NF** 7x60 BT.B.C.  
**R9F6** 7x75 BT.B.C.  
**R77K** 8x45 BT.B.C.



**R5MT** 15x60 E.ELLE Strutt

## Decors

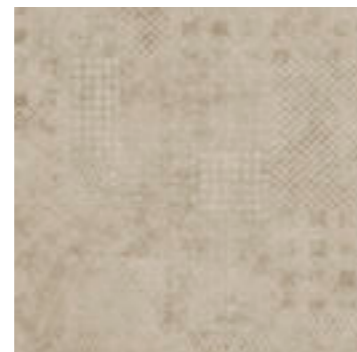


**R5J0** 60x60 Decoro Moderno Grigio Rett

Abbinabile ai colori / Matching with colours / Mit den Grundfliesen kombinierbar / Peut s'associer aux carreaux de base de couleurs / Puede combinarse con los fondos / Сочетается с фоновой плиткой



**Bianco Grigio Antracite**



**R5J1** 60x60 Decoro Moderno Beige Rett

Abbinabile ai colori / Matching with colours / Mit den Grundfliesen kombinierbar / Peut s'associer aux carreaux de base de couleurs / Puede combinarse con los fondos / Сочетается с фоновой плиткой



**Beige Tortora**

## TECH INFO

VARIAZIONI CROMATICHE / COLOUR VARIATIONS / FARBVARIATIONEN / VARIATIONS CHROMATIQUES / VARIACIONES CROMÁTICAS / ВАРИАНТЫ ОТТЕНКА



Apprezzabili differenze nell'aspetto di superficie e grafica all'interno della stessa produzione / Clearly distinguishable differences in texture and pattern within the same production run / Auffällige Unterschiede in Aussehen und Struktur innerhalb der gleichen Produktionscharge / Différences visibles au niveau de l'aspect et de la fantaisie entre les carreaux du même lot de production / Diferencias visibles en el aspecto de la superficie y los motivos dentro de un mismo lote de producción / заметные отличия вида поверхности и графики в одной и той же партии

DESTINAZIONE D'USO / INTENDED USE / ANWENDUNGSBEREICH / CHAMP D'APPLICATION / USO PREVISTO / НАЗНАЧЕНИЕ

### G (Beige: Naturale/Matt, Strutturato)

Materiali consigliati per locali sottoposti a sollecitazioni all'abrasione medio pesanti come: case individuali, commerciale leggero / Materials recommended for premises with medium-heavy abrasion levels, such as: detached homes, light-traffic commercial premises / Empfohlen für Räume mit mittelschwerer Abriebbeanspruchung wie: Einfamilienhäuser, leicht beanspruchte Gewerbebereiche / Matériaux recommandés pour des locaux soumis à des contraintes d'abrasion moyennes et fortes comme : maisons particulières, espaces commerciaux soumis à un trafic léger, etc / Materiales recomendados para locales sometidos a esfuerzos de abrasión medio-pesados, como casas unifamiliares y locales comerciales de tráfico ligero / Материалы рекомендованы для использования в частных домах и коммерческих помещениях, подверженных средне-сильному абразивному воздействию

### H (Bianco, Grigio, Antracite, Tortora: Naturale/Matt, Strutturato)

Materiali consigliati per sollecitazioni all'abrasione relativamente forti in ambienti anche non protetti da agenti graffianti / Materials recommended for relatively heavy abrasion levels, also in premises not protected against abrasive substances / Materials recommended for relatively heavy abrasion levels, also in premises not protected against abrasive substances / Empfohlen für starke Abriebbeanspruchungen in Bereichen auch ohne Kratzschutzbehandlung / Matériaux recommandés pour des locaux soumis à des fortes contraintes d'abrasion, même non protégés contre les agents abrasifs / Materiales recomendados para soportar esfuerzos de abrasión relativamente intensos incluso en espacios no protegidos frente a agentes abrasivos / Материалы рекомендованы для относительно сильного абразивного воздействия, в том числе в помещениях, не защищенных от царапающих элементов

CLASSIFICAZIONE / CLASSIFICATION / KLASSIFIZIERUNG / CLASSIFICATION / CLASIFICACIÓN / КЛАССИФИКАЦИЯ

### C2

Classificazione in base alla normativa spagnola UNE - ENV 12633:2003 / Classification according to Spanish standard UNE - ENV 12633: 2003 / Klassifizierung gemäß der spanischen Norm UNE - ENV 12633:2003 / Classification selon la norme espagnole UNE-ENV 12633:2003 / Clasificación con arreglo a la norma española UNE - ENV 12633:2003 / Классификация в соответствии с испанским стандартом UNE - ENV 12633:2003

DECORI / DECORATIVE PIECES / DEKORE / DÉCORS / DECORACIONES / ДЕКОРЫ

### Mosaico

Mosaico assemblato con tratto plastico / Spot-bonded mosaic / Punktverklebtes Mosaik / Mosaïque montée avec trait de colle / Mosaico colocado aplicando cola plástica / Мозаика с сегментами, выполненными из пластмассы - Мозаика, собранная на клеевой точке

PEZZI SPECIALI / TRIMS / SPEZIALTEILE / PIÈCES SPÉCIALES / PIEZAS ESPECIALES / СПЕЦИАЛЬНЫЕ ИЗДЕЛИЯ

### BT.B.C.

Battiscopa Becco Civetta ottenuto da taglio del fondo / Coved Edge Skirting Tile cut from plain tile / Sockelleiste, Halbrundstab, aus Grundfliese geschnitten / Plinthe bord rond découpée dans le fond / Rodapié canto romo conseguido mediante corte del fondo / Плинтус с закругленным краем, полученный из фоновой плитки

### E.Elle

Elemento ad Elle tagliato ed assemblato / Two-piece L-Tile / Schenkelplatte, geschnitten und zusammengesetzt / Élément en L coupé et assemblé / Elemento en forma de "L" cortado y montado / Г-образный элемент, состоящий из двух частей

CARATTERISTICHE / CHARACTERISTICS / EIGENSCHAFTEN / CARACTERISTIQUES / DATOS / ХАРАКТЕРИСТИКИ

	<b>R9</b> Naturale/Matt <b>R11</b> Strutturato	<b>PENDULUM</b> classe 1 Naturale/Matt classe 2 C2 classe 3 Strutturato ptv > 36 Strutturato	<b>D-COF</b> > 0,42	<b>BCR</b> μ > 0,40
	<b>C</b> Strutturato			
	≤ 175 mm <sup>2</sup>			

CERTIFICAZIONI / CERTIFICATIONS / ZERTIFIZIERUNGEN / CERTIFICACIONES / СЕРТИФИКАЦИИ



IMBALLI / PACKAGING / VERPACKUNGEN / EMBALAJES / УПАКОВКИ

		scatole / box / karton / boîte / caja / корбк			pallet / pallet / palette / palette / pallet / поддон			±mm
		□	M <sup>2</sup>	KG	□	M <sup>2</sup>	KG	
60x120	Rettificato	2	1,44	31,47	36	51,84	1132,85	9,5
75x75	Rettificato	2	1,13	24,50	42	47,25	1028,90	9,5
60x60	Rettificato	3	1,08	23,00	40	43,20	920,13	9,5
45x45		5	1,01	22,00	33	33,41	726,04	9
30x60	Naturale, Strutturato	6	1,08	22,99	48	51,84	1103,92	9,5
60x60	Decoro	3	1,08	21,93	40	43,20	877,14	9,5
30x30	Mosaico	4	0,36	8,00	80	28,80	640,00	9,5
7x60	BT.B.C.	15	9,00 ml	14,00	-	-	-	9,5
7x75	BT.B.C.	14	10,5 ml	20,00	-	-	-	9,5
8x45	BT.B.C.	30	13,50 ml	20,20	-	-	-	9
15x60	E.ELLE Strutt	4	0,36	8,00	-	-	-	-

# Season

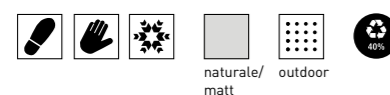


R3RR Grey Rettificato 60x60 - 23<sup>5/8</sup>"x23<sup>5/8</sup>"

**60x60 - 30x60**  
 gres porcellanato - rettificato monocalibro / porcelain stoneware - rectified monocaliber / feinsteinzeug - rektifiziert, in einem werkmaß / grès cérame émaillé - rectifié monocalibre / gres porcelánico - rectificado monocalibre / керамогранит - ректифицированный монокалиберный

**45x45 - 33,3x33,3 - 30x60 (outdoor)**  
 gres porcellanato / porcelain stoneware / feinsteinzeug / grès cérame émaillé / gres porcelánico / керамогранит

gruppo Bia UNI EN 14411\_G

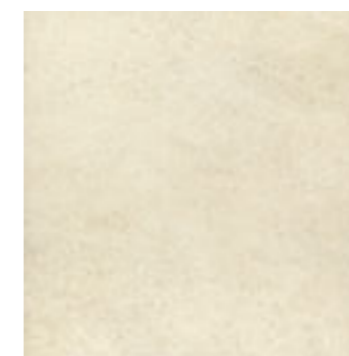


naturale/  
matt outdoor

FORMATI / SIZES / FORMATE / FORMATS / FORMATOS / ФОРМАТЫ

<b>60x60 cm</b> 23 <sup>5/8</sup> "x23 <sup>5/8</sup> " ± 9,5 mm	<b>45x45 cm</b> 17 <sup>11/16</sup> "x17 <sup>11/16</sup> " ± 9 mm	<b>30x60 cm</b> 11 <sup>13/16</sup> "x23 <sup>5/8</sup> " ± 9,5 mm	<b>33,3x33,3 cm</b> 13 <sup>1/8</sup> "x13 <sup>1/8</sup> " ± 8 mm
--	--	--	--

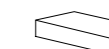
## White



R3RN 60x60 Rett  
 R3SK 45x45  
 R3RT 30x60 Rett  
 R46T 30x60 Strutt  
 R3RY 33,3x33,3  
 R3SE 33,3x33,3 Strutt

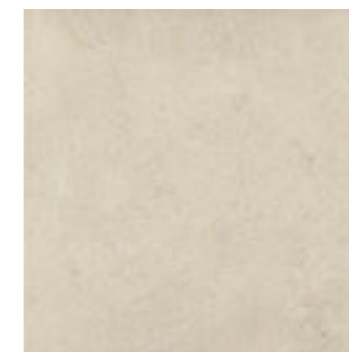


R3SQ 7x60 BT.B.C.  
 R3TA 8x45 BT.B.C.  
 R3SV 8x33,3 BT.B.C.\*

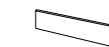


R3TG 15x33,3 E.ELLE

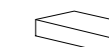
## Beige



R3RP 60x60 Rett  
 R3SL 45x45  
 R3RU 30x60 Rett  
 R46U 30x60 Strutt  
 R3RZ 33,3x33,3  
 R3SF 33,3x33,3 Strutt

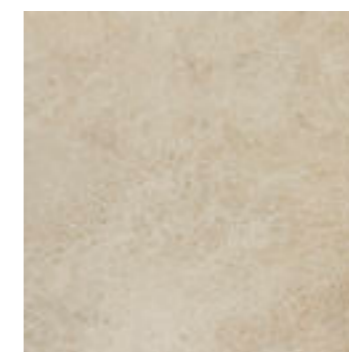


R3SR 7x60 BT.B.C.  
 R3TC 8x45 BT.B.C.  
 R3SW 8x33,3 BT.B.C.\*

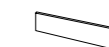


R3TH 15x33,3 E.ELLE

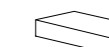
## Taupe



R3RQ 60x60 Rett  
 R3SM 45x45  
 R3RV 30x60 Rett  
 R46V 30x60 Strutt  
 R3SA 33,3x33,3  
 R3SG 33,3x33,3 Strutt



R3SS 7x60 BT.B.C.  
 R3TD 8x45 BT.B.C.  
 R3SX 8x33,3 BT.B.C.\*



R3TJ 15x33,3 E.ELLE



# Season

60x60 - 23<sup>9/16</sup> x 23<sup>9/16</sup> 45x45 - 17<sup>11/16</sup> x 17<sup>11/16</sup> 30x60 - 11<sup>13/16</sup> x 23<sup>9/16</sup> 33,3x33,3 - 13<sup>1/8</sup> x 13<sup>1/8</sup>

## Grey



**R3RR** 60x60 Rett  
**R3SN** 45x45  
**R3RW** 30x60 Rett  
**R46W** 30x60 Strutt  
**R3SC** 33,3x33,3  
**R3SH** 33,3x33,3 Strutt

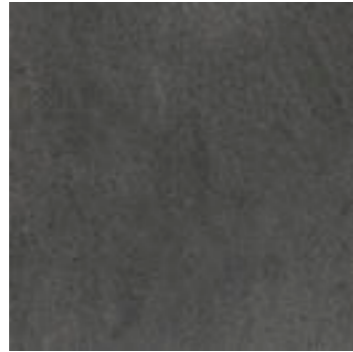


**R3ST** 7x60 BT.B.C.  
**R3TE** 8x45 BT.B.C.  
**R3SY** 8x33,3 BT.B.C.\*



**R3TK** 15x33,3 E.ELLE

## Anthracite



**R3RS** 60x60 Rett  
**R3SP** 45x45  
**R3RX** 30x60 Rett  
**R46X** 30x60 Strutt  
**R3SD** 33,3x33,3  
**R3SJ** 33,3x33,3 Strutt



**R3SU** 7x60 BT.B.C.  
**R3TF** 8x45 BT.B.C.  
**R3SZ** 8x33,3 BT.B.C.\*



**R3TL** 15x33,3 E.ELLE

## TECH INFO

DESTINAZIONE D'USO / INTENDED USE / ANWENDUNGSBEREICH / CHAMP D'APPLICATION / USO PREVISTO / НАЗНАЧЕНИЕ

### F (Anthracite: Naturale/Matt)

Materiali consigliati per qualsiasi locale di un'abitazione che non abbia collegamenti diretti con l'esterno o accessi non protetti da zerbini. Medie sollecitazioni all'abrasione / Tiles suitable for any room of a house without direct access from the outside or access not protected by doormats. Mean stress abrasive wear / Für alle Räume des Wohnbereichs empfohlen, zu denen man keinen direkten Zutritt von außen hat oder welche nicht durch Fußteppiche abgegrenzt sind. Mittlere Abriebbeanspruchung / Matériaux conseillés pour toutes les pièces d'une maison qui n'a pas d'accès directs par l'extérieur ou non protégés par des paillasons. Abrasion sous contraintes moyennes / Materiales aconsejados para cualquier habitación de una vivienda sin accesos directos desde el exterior o accesos no protegidos por felpudos. Esfuerzos medianos por abrasión / Материалы рекомендованы для любых жилых помещений, не имеющих прямого выхода на улицу или же доступа без входных ковриков. Среднее абразивное воздействие

### G (White, Beige, Taupe, Grey: Naturale/Matt, Strutturato Anthracite: Strutturato)

Materiali consigliati per locali sottoposti a sollecitazioni all'abrasione medio pesanti come: case individuali, commerciale leggero / Materials recommended for premises with medium-heavy abrasion levels, such as: detached homes, light-traffic commercial premises / Empfohlen für Räume mit mittelschwerer Abriebbeanspruchung wie: Einfamilienhäuser, leicht beanspruchte Gewerbebereiche / Matériaux recommandés pour des locaux soumis à des contraintes d'abrasion moyennes et fortes comme : maisons particulières, espaces commerciaux soumis à un trafic léger, etc / Materiales recomendados para locales sometidos a esfuerzos de abrasión medio-pesados, como casas unifamiliares y locales comerciales de tráfico ligero / Материалы рекомендованы для использования в частных домах и коммерческих помещениях, подверженных средне-сильному абразивному воздействию

PEZZI SPECIALI / TRIMS / SPEZIALTEILE / PIÈCES SPÉCIALES / PIEZAS ESPECIALES / СПЕЦИАЛЬНЫЕ ИЗДЕЛИЯ

### BT.B.C.

Battiscopa Becco Civetta ottenuto da taglio del fondo / Coved Edge Skirting Tile cut from plain tile / Sockelleiste, Halbbrundstab, aus Grundfliese geschnitten / Plinthe bord rond découpée dans le fond / Rodapié canto romo conseguido mediante corte del fondo / Плинтус с закругленным краем, полученный из фоновой плитки

### BT.B.C.\*

Battiscopa Becco Civetta ottenuto per pressatura / Press-formed Coved Edge Skirting Tile / Sockelleiste, Halbbrundstab, gepresst / Plinthe bord rond obtenue par pressage / Rodapié canto romo conseguido mediante prensado / Плинтус с закругленным краем, полученный пресованием

### E.Elle

Elemento ad Elle tagliato ed assemblato / Two-piece L-Tile / Schenkelplatte, geschnitten und zusammengesetzt / Élément en L coupé et assemblé / Elemento en forma de "L" cortado y montado / Г-образный элемент, состоящий из двух частей

CONSIGLI DI POSA / INSTALLATION ADVICE / HINWEISE ZUR VERLEGUNG / CONSEILS DE POSE / SUGERENCIAS PARA LA COLOCACIÓN / РЕКОМЕНДАЦИИ ПО УКЛАДКЕ

Per le pavimentazioni esterne non protette, Ragno consiglia di creare una pendenza  $\geq 1,5\%$  sulla superficie calpestabile allo scopo di limitare il formarsi di ristagni d'acqua localizzati. Nel caso in cui questi ristagni permangano sulla superficie delle piastrelle nonostante una posa a regola d'arte, è necessario intervenire meccanicamente con l'utilizzo di scope o aspira-liquidi / For unprotected outdoor pavings, Ragno recommends the creation of a gradient of  $\geq 1.5\%$  on the finished surface, to prevent the formation of patches of standing water. In the event that standing water persists on the surface of the tiles in spite of correct installation, it must be removed mechanically with the aid of brooms or wet-and-dry vacuum cleaners / Zur Unterbindung von punktueller Stauwasserbildung bei Belägen in ungeschützten Außenbereichen, empfiehlt die Ragno die Ausbildung eines Gefälles  $\geq 1,5\%$  auf der Trittlfläche. Sollte trotz fachgerechter Verlegung Stauwasser auf der Fliesenoberfläche zurückbleiben, ist dessen mechanische Entfernung mit Hilfe eines Besens oder Nasssaugers erforderlich / Pour des sols extérieurs non protégés, Ragno conseille de créer une inclinaison  $\geq 1,5\%$  sur la surface de piétinement en vue de limiter la stagnation localisée de l'eau. Si, malgré une pose dans les règles de l'art, cette stagnation devait persister à la surface des carreaux, une intervention mécanique, au moyen de balais et d'aspirateurs de liquides, est alors nécessaire / En el caso de pavimentaciones exteriores no protegidas, Ragno recomienda crear una pendiente  $\geq 1,5\%$  en la superficie transitable para limitar la formación de depósitos localizados de agua estancada. En caso de que estos depósitos de agua permanezcan en la superficie del azulejo, aun cuando la colocación se haya realizado correctamente, será necesario intervenir mecánicamente empleando un cepillo o un aspirador de líquidos / Для наружных незащищенных полов Ragno рекомендует создавать уклон  $\geq 1,5\%$  на пешеходной поверхности для снижения образования локальных застоев воды. В случае, если застои воды образуются на плитке несмотря на правильную укладку, необходимо прибегать к использованию механических средств, таких как щетки или же аппараты для сбора жидкостей

CARATTERISTICHE / CHARACTERISTICS / EIGENSCHAFTEN / CARACTERISTIQUES / DATOS / ХАРАКТЕРИСТИКИ

CERTIFICAZIONI / CERTIFICATIONS / ZERTIFIZIERUNGEN / CERTIFICACIONES / СЕРТИФИКАЦИИ

**R9** Naturale/Matt  
**R11** Strutturato  
**PENDULUM**  
**classe 1** Naturale/Matt  
**classe 3** Strutturato  
**ptv > 36** Strutturato



**B** Strutt 30x60  
**C** Strutt 33,3x33,3

IMBALLI / PACKAGING / VERPACKUNGEN / EMBALLAGES / EMBALAJES / УПАКОВКИ

	scatole / box / karton / boîte / caja / короб			pallet / pallet / palette / palette / pallet / поддон				
	□	M²	KG	□	M²	KG	± mm	
60x60	3	1,08	22,50	40	43,20	900,00	9,5	
45x45	5	1,01	19,70	33	33,41	650,11	9	
30x60	6	1,08	23,04	48	51,84	1105,80	9,5	
30x60	Strutturato	5	0,90	19,20	48	43,20	921,60	9,5
33,3x33,3		16	1,77	29,59	38	67,42	1124,44	8
33,3x33,3	Strutturato	16	1,77	29,59	38	67,42	1124,44	8
7x60	BT.B.C.	15	9,00 ml	14,53	-	-	9,5	
8x45	BT.B.C.	30	13,50 ml	18,07	-	-	9	
8x33,3	BT.B.C.	50	16,65 ml	22,10	-	-	8	
15x33,3	E.ELLE	6	0,30	7,40	-	-	-	